



CH DE LA HAUTE COTE D'OR
2, rue Claude Petiet
21400 CHATILLON SUR SEINE

CH DE CHATILLON SUR SEINE

REEMPLACEMENT DES EQUIPEMENTS ELECTRIQUES PRIMAIRES

EMETTEUR

B^{AI}27

2, RUE RENÉ CHAR - CS 66 606
21066 DIJON CEDEX
Tél : 03.80.53.95.95

ÉDITION ORIGINALE	JM	JM	07/04/2025	1
ÉDITION ORIGINALE	JM	JM	28/02/2025	0
COMMENTAIRES	Dessiné par	Vérifié par	Date	Indice

ÉCH :

N ° AFFAIRE :

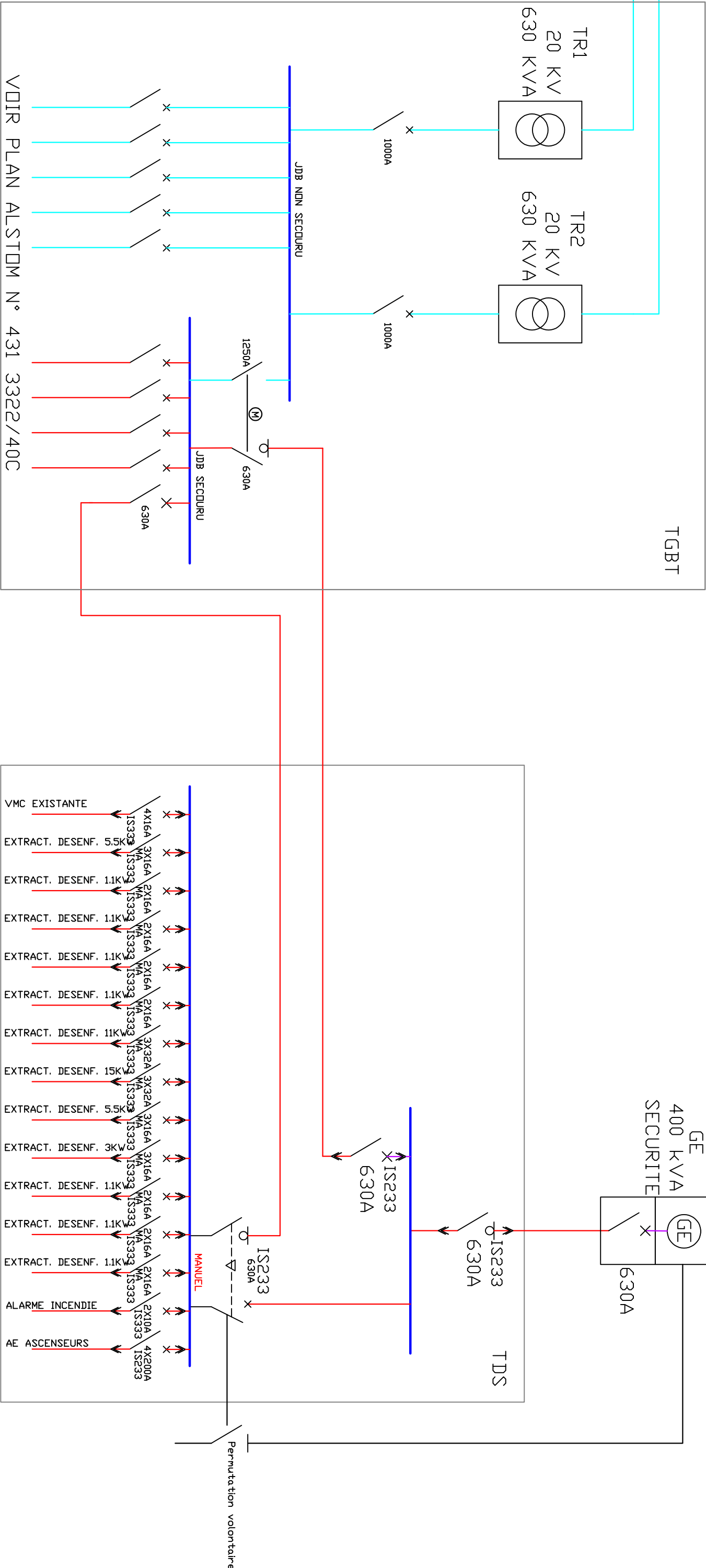
FICHER INFO. :

\\srv-fichiers\m\AFFAIRES\CH DE LA HAUTE COTE D'OR\2403062191 - CH DE LA HAUTE COTE D'OR - CH Chatillon - Mission MOE Elec\2 - PRO\Piecs graphiques\ELO1 SYNOPSIS ELECTRICITE CHATILLON INDO.dwg

LOT 01 ELECTRICITE

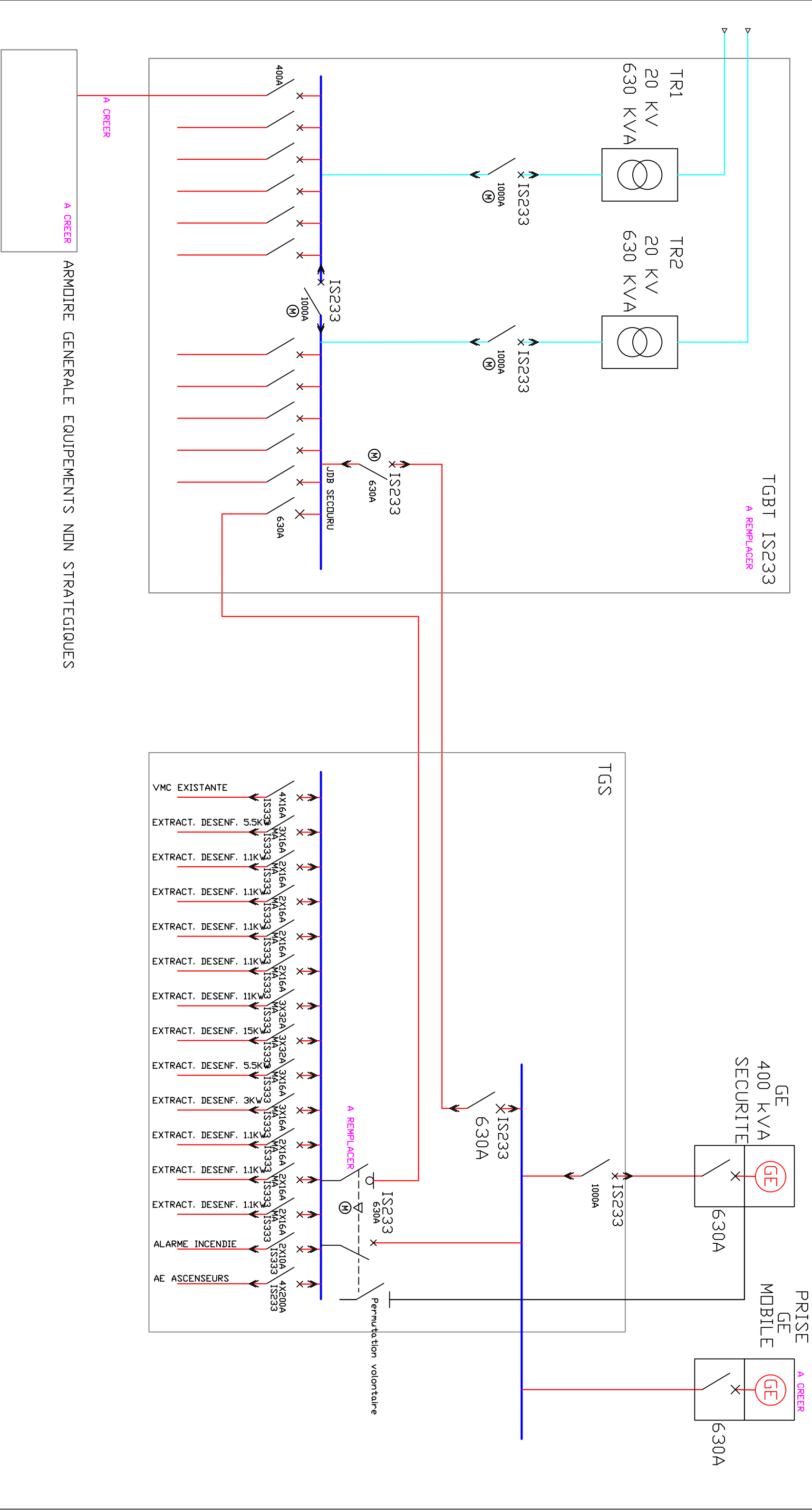
SCHEMAS DE PRINCIPE SYNOPTIQUE GENERAL

INSTALLATION EXISTANTE



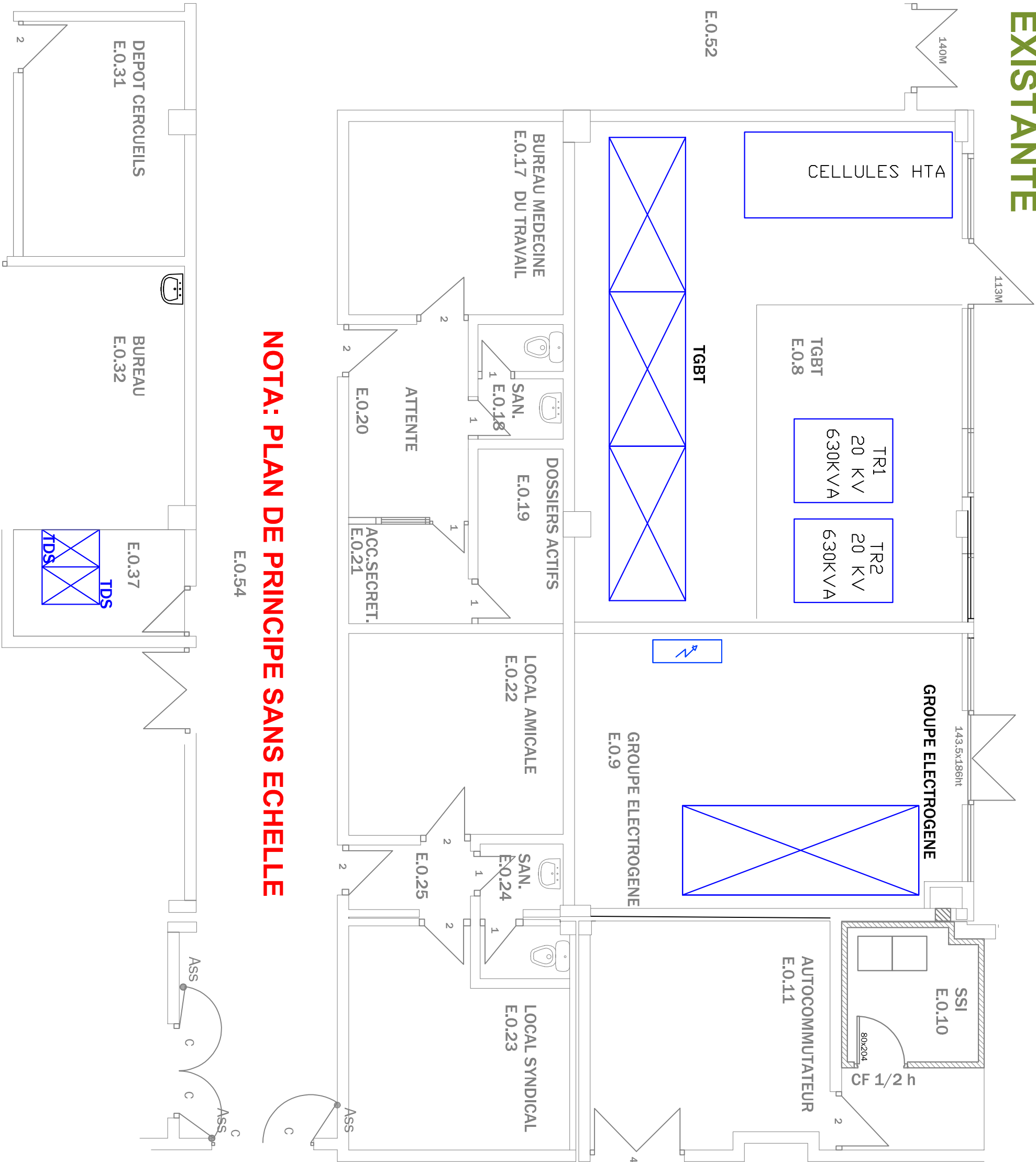
DESSINÉ PAR: JM	Maitre d'Ouvrage:	BUREAU D'ETUDES:	ENTREPRISE	PHASE:	REEMPLACEMENT DES EQUIPEMENTS ELECTRIQUES PRIMAIRES CH CHATILLON SUR SEINE		Ech : sans ech	Ind1
VERIFIÉ PAR : JM				PROJET EXISTANT			PLAN DE PRINCIPE	Folio 1
N° AFFAIRE :	CH de la HAUTE CÔTE-D'OR Châtillon-Montbard-Saulieu-Allée-Vireaux		2, Rue René CHAR BP 66606 21066 DIJON Tél : 03 80 53 95 95		LOT ELECTRICITE	07/04/2025	EL01	

INSTALLATION FUTURE




DESSINÉ PAR: JM	Maitre d'Ouvrage:		BUREAU D'ETUDES:	ENTREPRISE	PHASE:		Ech : sans ech	Ind1
VERIFIÉ PAR : JM	<div>CH de la HAUTE CÔTE-D'OR</div> <div>Châtillon-Morbard-Saulieu-Allée-Vireaux</div>		<div>B27</div> <div>2, Rue René CHAR BP 66606 21066 DIJON Tél : 03 80 53 95 95</div>	PROJET	REEMPLACEMENT DES EQUIPEMENTS		PLAN DE PRINCIPE	
N° AFFAIRE :					ELECTRIQUES PRIMAIRES		Folio 2	
				ETAT FUTUR	CH CHATILLON SUR SEINE		EL01	
					LOT ELECTRICITE		07/04/2025	

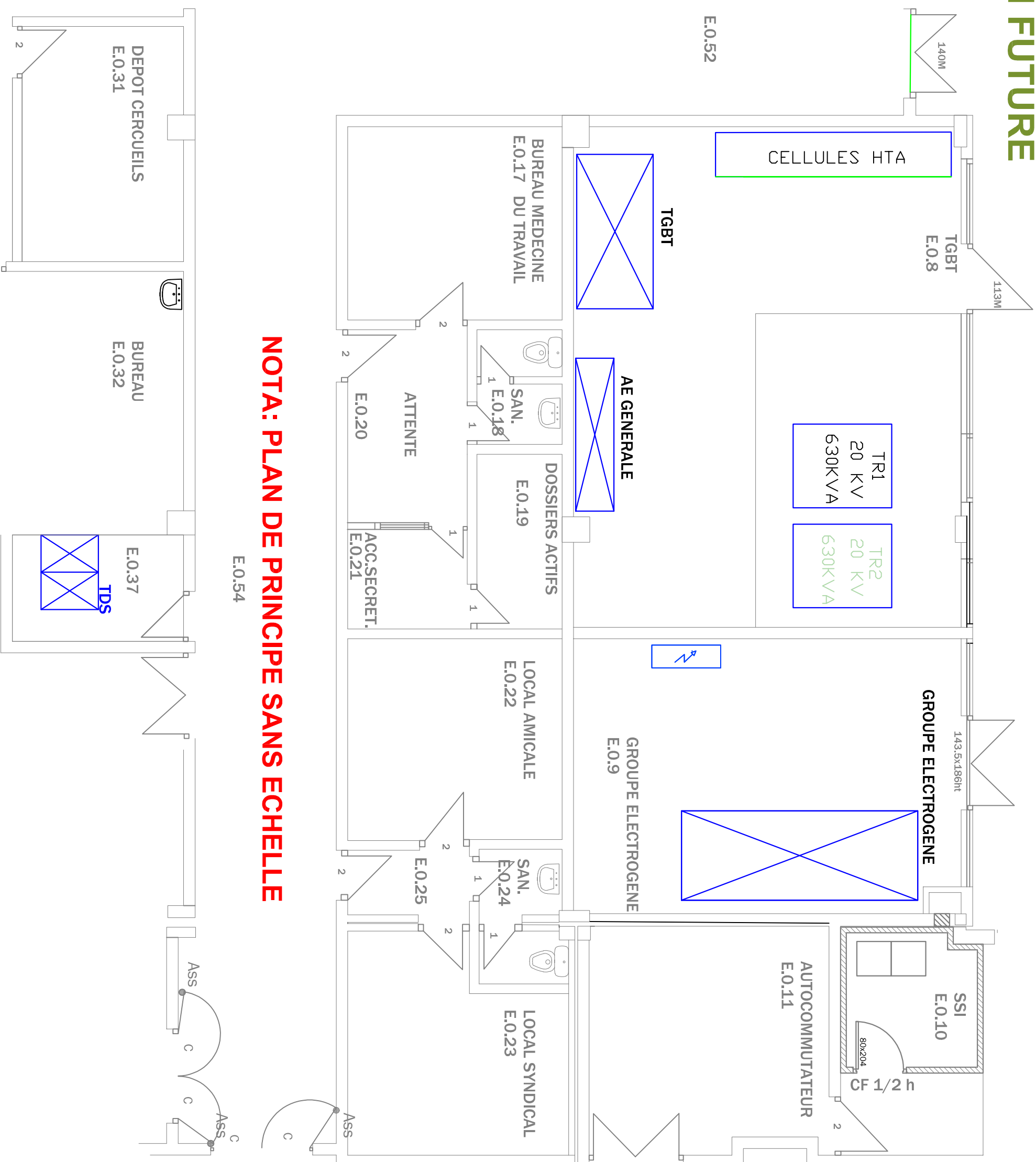
INSTALLATION EXISTANTE



NOTA: PLAN DE PRINCIPE SANS ECHELLE

DESSINÉ PAR: JM	Maitre d'Ouvrage:		BUREAU D'ETUDES:	ENTREPRISE:	PHASE:	REEMPLACEMENT DES EQUIPEMENTS ELECTRIQUES PRIMAIRES CH CHATILLON SUR SEINE		Ech : sans ech	Ind1
VERIFIÉ PAR : JM					PROJET EXISTANT	LOT ELECTRICITE			Folio 3
N° AFFAIRE :						07/04/2025			EL01

INSTALLATION FUTURE



NOTA: PLAN DE PRINCIPE SANS ECHELLE

E.0.54

DESSINÉ PAR: JM		Maitre d'Ouvrage:						
VERIFIÉ PAR : JM								
N° AFFAIRE :								
<div><p>CH de la HAUTE CÔTE-D'OR Châtillon - Montbard - Saulieu - Allise - Vitteaux</p></div>		BUREAU D'ETUDES: <div><div>B27</div><div>AI</div></div>	ENTREPRISE	PHASE: <div>PROJET</div> <div>ETAT FUTUR</div>	REEMPLACEMENT DES EQUIPEMENTS ELECTRIQUES PRIMAIRES CH CHATILLON SUR SEINE		Ech : sans ech	Ind1
2, Rue René CHAR BP 66806 21086 DIJON Tél : 03 80 53 95 95				LOT ELECTRICITE	07/04/2025	PLAN DE PRINCIPE		Folio 4
								EL01